

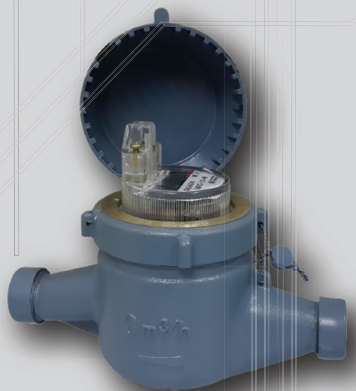


ช่างประปาคุณภาพนำเสนอ



Drago

Total Solutions for Waterworks Management



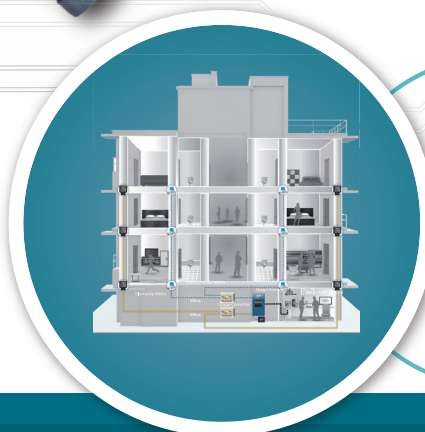
ประปาแมนฉบับนี้ ลุงประปายากจะพูดถึงความเจริญก้าวหน้าทางเทคโนโลยี ในโลกเราทุกวันนี้มีการพัฒนาอยู่ตลอดเวลา เพื่อตอบสนองความต้องการ และความสะดวกสบายในชีวิตประจำวันของเรา และรวมถึงในระบบประปาของบ้านเราก็เช่นกันครับ ซอยกตัวอย่าง เช่น การจดค่าหน่วยใช้น้ำ ที่มีเตอร์น้ำหน้าบ้านของเรา จะมีเจ้าหน้าที่ มาเดินจดตามบ้าน และเมื่อเทคโนโลยีระบบประปา ได้รับการพัฒนาจึงเกิดระบบบริหารจัดการน้ำอัจฉริยะขึ้น

ระบบบริหารจัดการน้ำอัจฉริยะ คือระบบอัจฉริยะที่ทำให้ผู้ประกอบการดูแลการใช้ น้ำ และไฟฟ้าย่างง่ายดาย เพียงควบคุมจากคอมพิวเตอร์ในจุดเดียว (DRAGO Automatic Meter Reading System) ซึ่งต่อไปเราก็จะไม่เห็นเจ้าหน้าที่ ต้องมาเดินจดค่าน้ำที่หน้าบ้านอีกต่อไปแล้ว เพราะบางครั้งก็มาบ้าง-ไม่มาบ้าง หรือบางครั้งจดไปก็ไม่แน่ใจว่าจดถูกต้องหรือไม่ และแน่นอนว่าคุณสมบัติของระบบบริหารจัดการน้ำอัจฉริยะ ไม่ได้มีเพียงเท่านั้น เราลองมาดูคุณสมบัติ ประโยชน์ของระบบนี้กันว่าเป็นอย่างไรบ้าง

1. เป็นระบบอัตโนมัติ (Automatic) บันทึกข้อมูลการใช้ น้ำ-ไฟ ช่วยลดเวลา และปัญหาที่เกิดจากบุคลากร
2. มีการจัดเก็บข้อมูลการใช้ น้ำ-ไฟ ได้รวดเร็ว แม่นยำ ลดค่าใช้จ่ายด้านบุคลากรที่ดูแลระบบ
3. หากเกิดความผิดปกติ การรั่วไหลจากการใช้น้ำ ระบบจะส่งสัญญาณแจ้งเตือนทันที ทำให้รู้ปัญหาและแก้ไขได้ โดยไม่ต้องรอบิลค่าน้ำ ที่สูงผิดปกติ แล้วจึงไปหาสาเหตุภายหลัง ทำให้สูญเสีย ไปได้โดยเปล่าประโยชน์
4. สามารถติดตั้งมาตรวัดน้ำ-ไฟ ในพื้นที่ส่วนตัวได้ เพิ่มความปลอดภัยและความเป็นส่วนตัว
5. พิมพ์เอกสารแจ้งเรียกเก็บค่าน้ำได้ทันที ด้วยคอมพิวเตอร์มือถือ (Handheld)
6. ช่วยสร้างภาพลักษณ์ที่ดีทางด้านเทคโนโลยีให้แก่องค์กร หรือกิจการทางด้านที่อยู่อาศัย
7. เป็นเครื่องมือในการควบคุมการปฏิบัติงานที่ดี (ระยะเวลาคืนทุน 4.5 ปี เมื่อเทียบกับระบบอ่านมาตรแบบเดิมจากการคำนวณอาคารขนาด 100 ห้อง)



มี 2 ระบบให้เลือกใช้ คือ ได้ทั้งผ่านสายและไร้สาย



ระบบส่งสัญญาณผ่านสายเคเบิล (MBUS Cable)

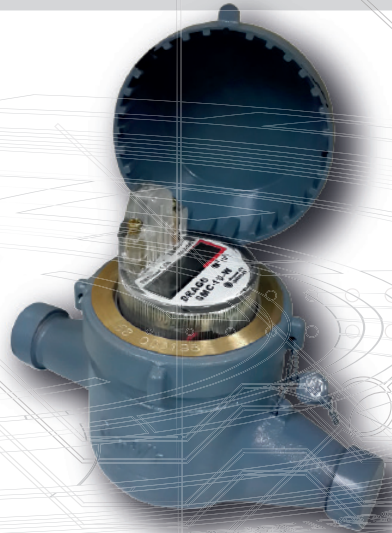
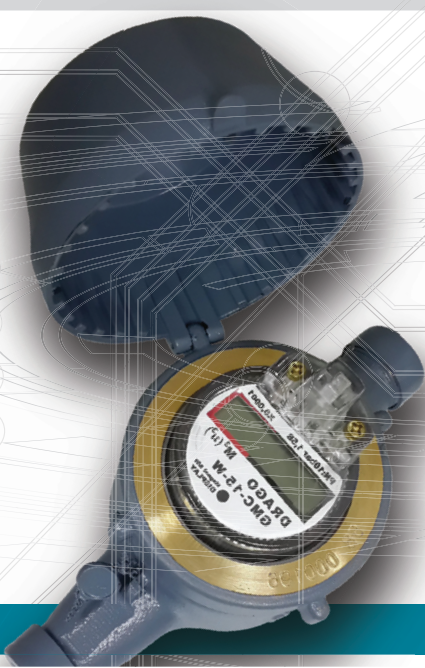
มาตรวัดน้ำและไฟฟ้ายี่ห้ออิเล็กทรอนิกส์ (Smart Meter) ส่งสัญญาณข้อมูลผ่านกล่องแปลงสัญญาณ (Converter) ไปยังกล่องเก็บข้อมูล (Data Logger) ซึ่งสามารถเรียกดข้อมูล ที่ถูกต้องแม่นยำได้ทันที (Real-Time) เหมาะสำหรับ ธุรกิจ คอนโดมิเนียม อพาร์ทเมนท์ อาคารเดี่ยว สำนักงาน โรงแรม โรงพยาบาล โรงงานอุตสาหกรรม หอพัก และอาคารที่อยู่ในบริเวณใกล้เคียงกัน



ระบบส่งสัญญาณผ่านคลื่นวิทยุ (Radio Frequency)

มาตรวัดน้ำอิเล็กทรอนิกส์ DRAGO Smart Meter RF จะส่งสัญญาณข้อมูลผ่านสัญญาณคลื่นวิทยุ ในรัศมี 30 เมตร ไปยังเครื่องคอมพิวเตอร์ไร้สายแบบพกพา (Handheld) ซึ่งสามารถพิมพ์เอกสารเรียกเก็บค่าน้ำผ่านเครื่องพิมพ์ไร้สายแบบพกพาได้ทันที (Mobile Printer) เหมาะสำหรับ กิจการ ประปา-เทศบาล สำนักงานประปาส่วนท้องถิ่น หมู่บ้านจัดสรร โรงงานอุตสาหกรรมเขตหวงห้าม พื้นที่ที่ต้องการความเป็น ส่วนตัว

ทั้ง 2 ระบบนี้ สามารถบริหารน้ำ-ไฟ ได้หลายอาคารในพื้นที่เดียวกัน รวมถึง อาคารในจังหวัดที่ต่างกัน ผ่านเครือข่ายอินเทอร์เน็ตบนคอมพิวเตอร์ในจุดเดียว



เป็นยังไงบ้างครับ เทคโนโลยีในบ้านเราทุกวันนี้ก้าวหน้าไปไกลจริง ๆ